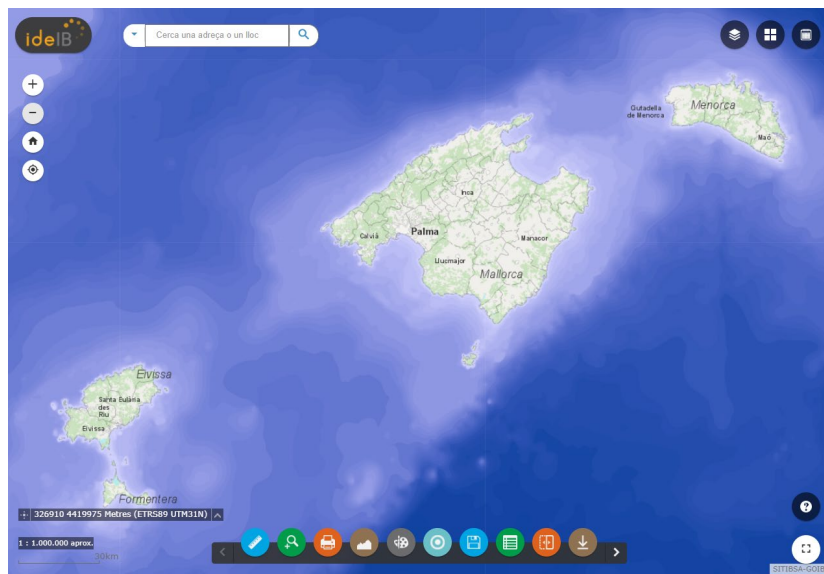


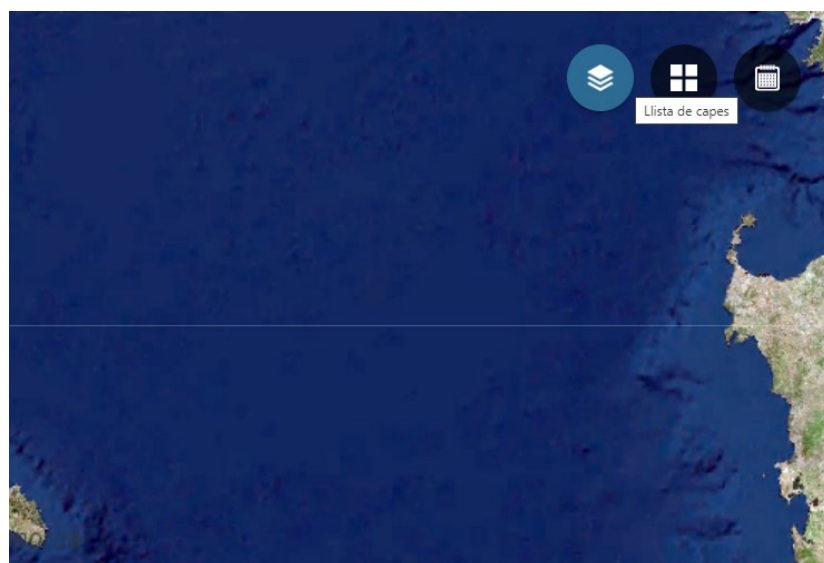
Guia per a la consulta de les reserves viàries del Pla Director Sectorial de Carreteres sobre la classificació del sòl

1r) Accedir a l'aplicació "IDEIB. Visor general" mitjançant la següent adreça,

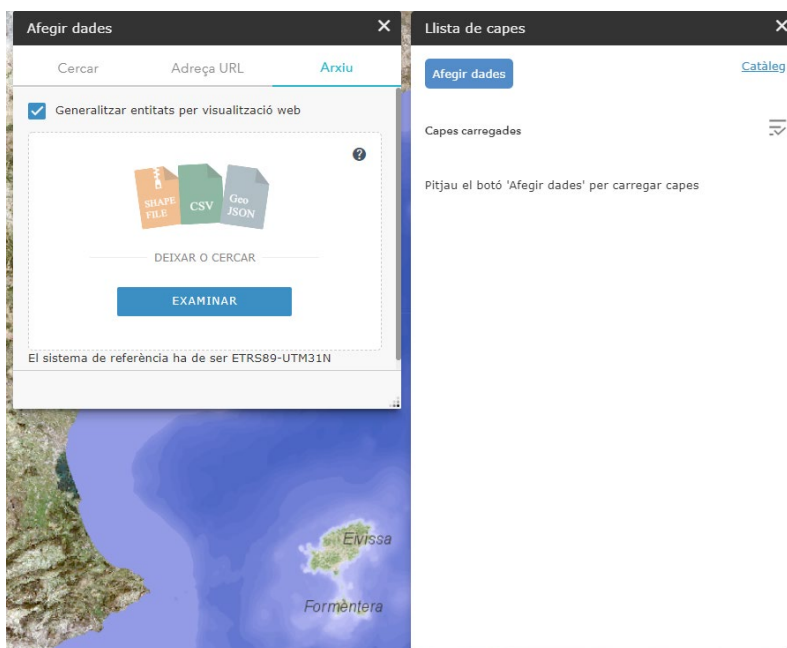
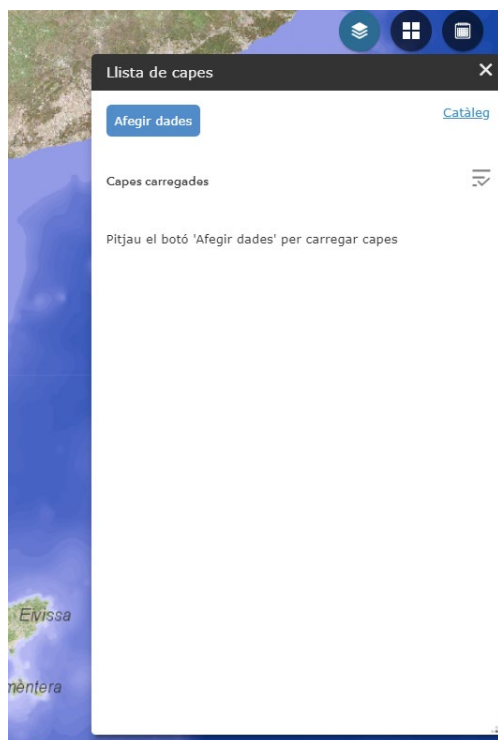
<https://ideib.caib.es/visor/>




2n) Obrir llista de capes mitjançant la icona situada en el marge superior dret,

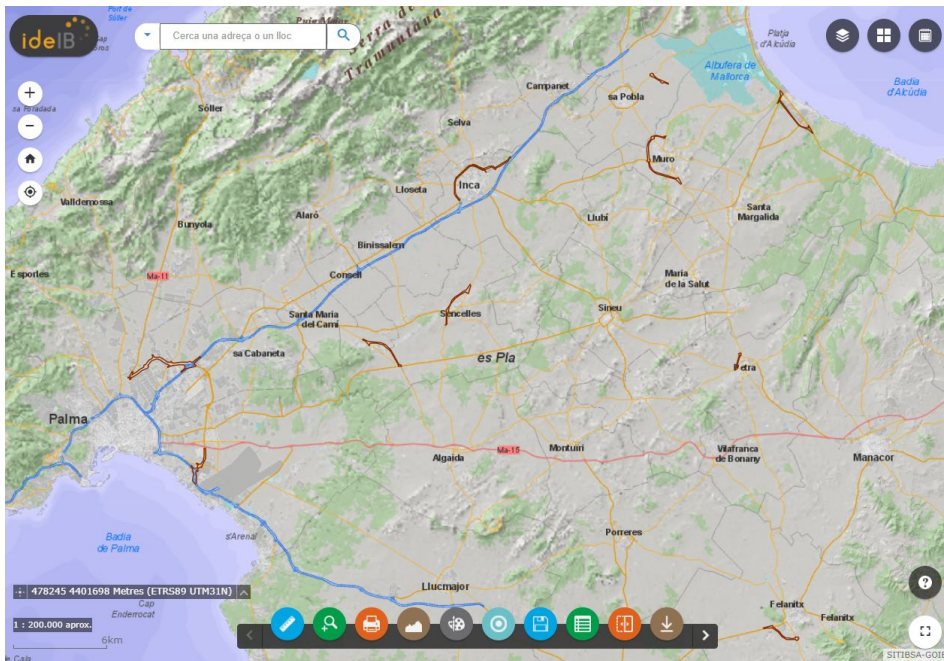


3r) Seleccionar "Afegir dades" i "Arxiu"

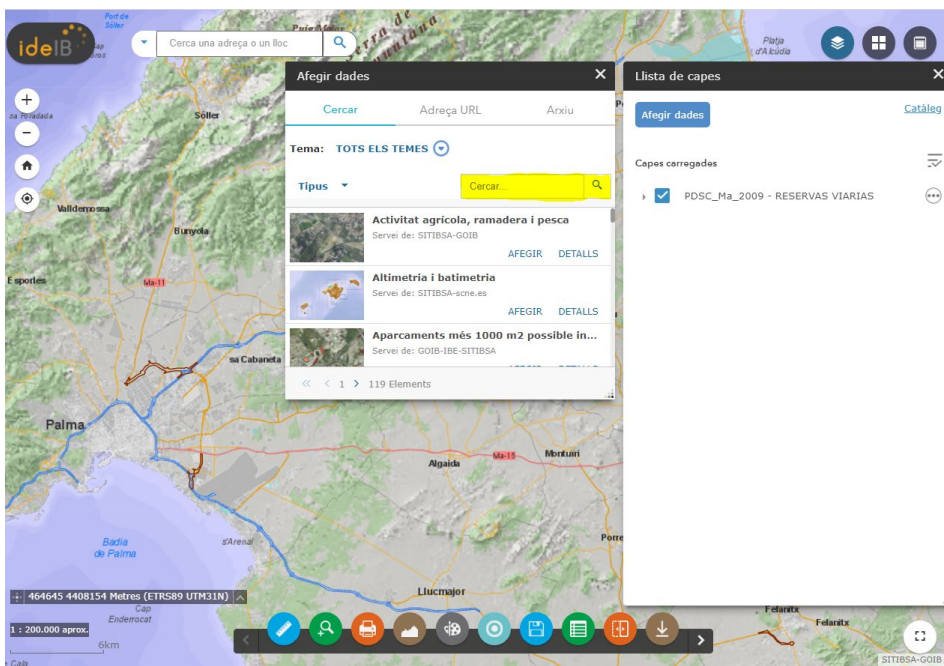


4t) Mitjançant la pestanya "Examinar" s'ha de carregar l'arxiu "PDSC_Ma_2009.zip",

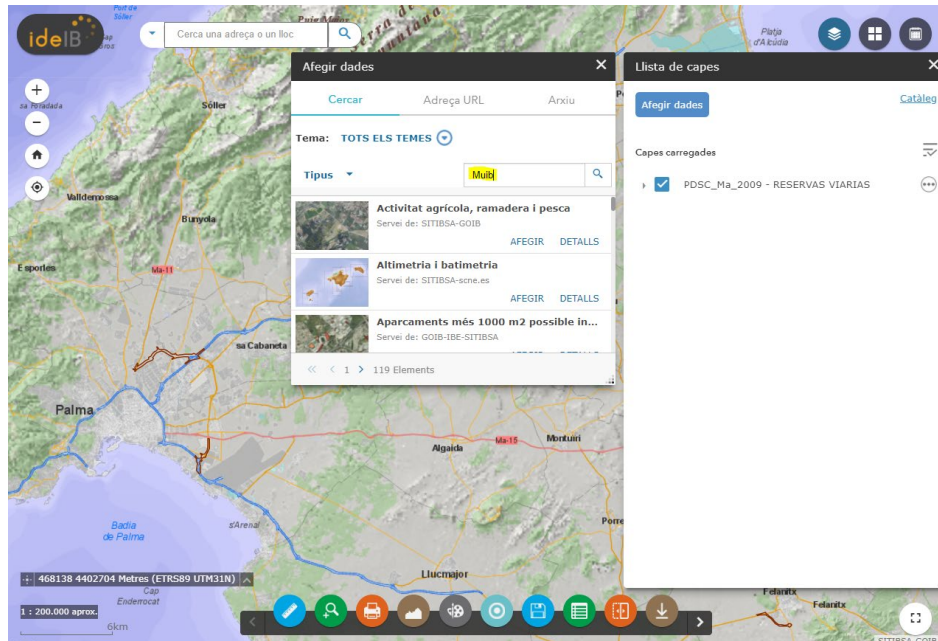
 PDSC_Ma_2009 08/04/2022 13:41 zip Archive 45 KB



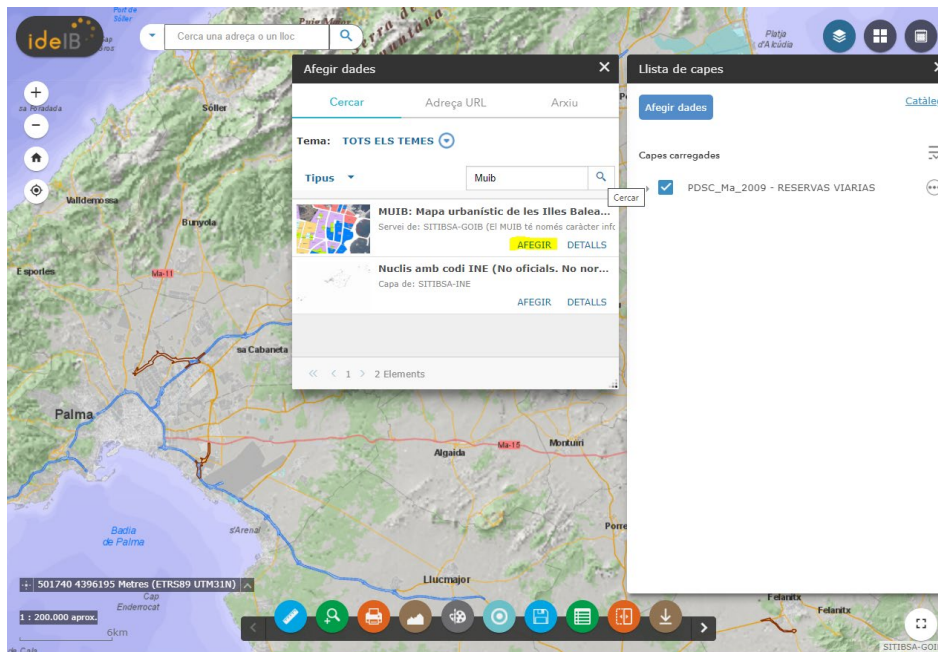
5è) Tornar a accedir a la "Llista de capes", "Afegir dades" i "Cercar",

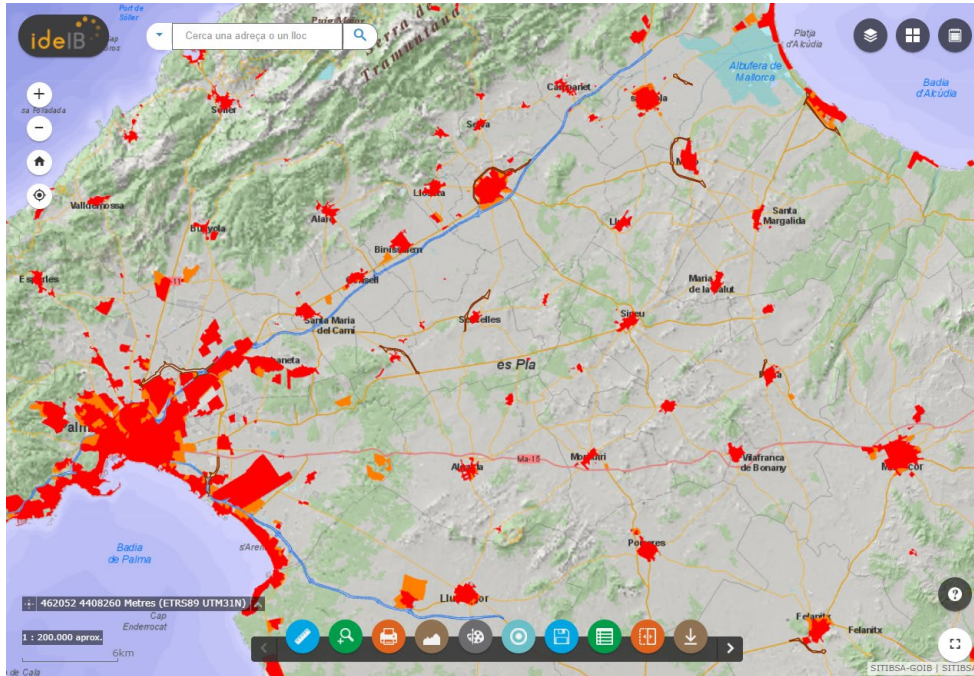


6è) S'ha de carregar les dades del visualitzador "MUIB" inserint el nom en la casella, pitjar "cercar",



7è) Afegir les dades del "MUIB", pitjar "AFEGIR",





Ja teniu a la vostra disposició les dades de les reserves viàries sobre la classificació del sòl. Emprant l'eina "Llista de capes" podeu consultar també la qualificació del sòl així com la consulta d'altres dades com el cadastre, ortofotografies, etc.